

BUSHING PARA CARGADOR WA600 KOMATSU

KOMATSU

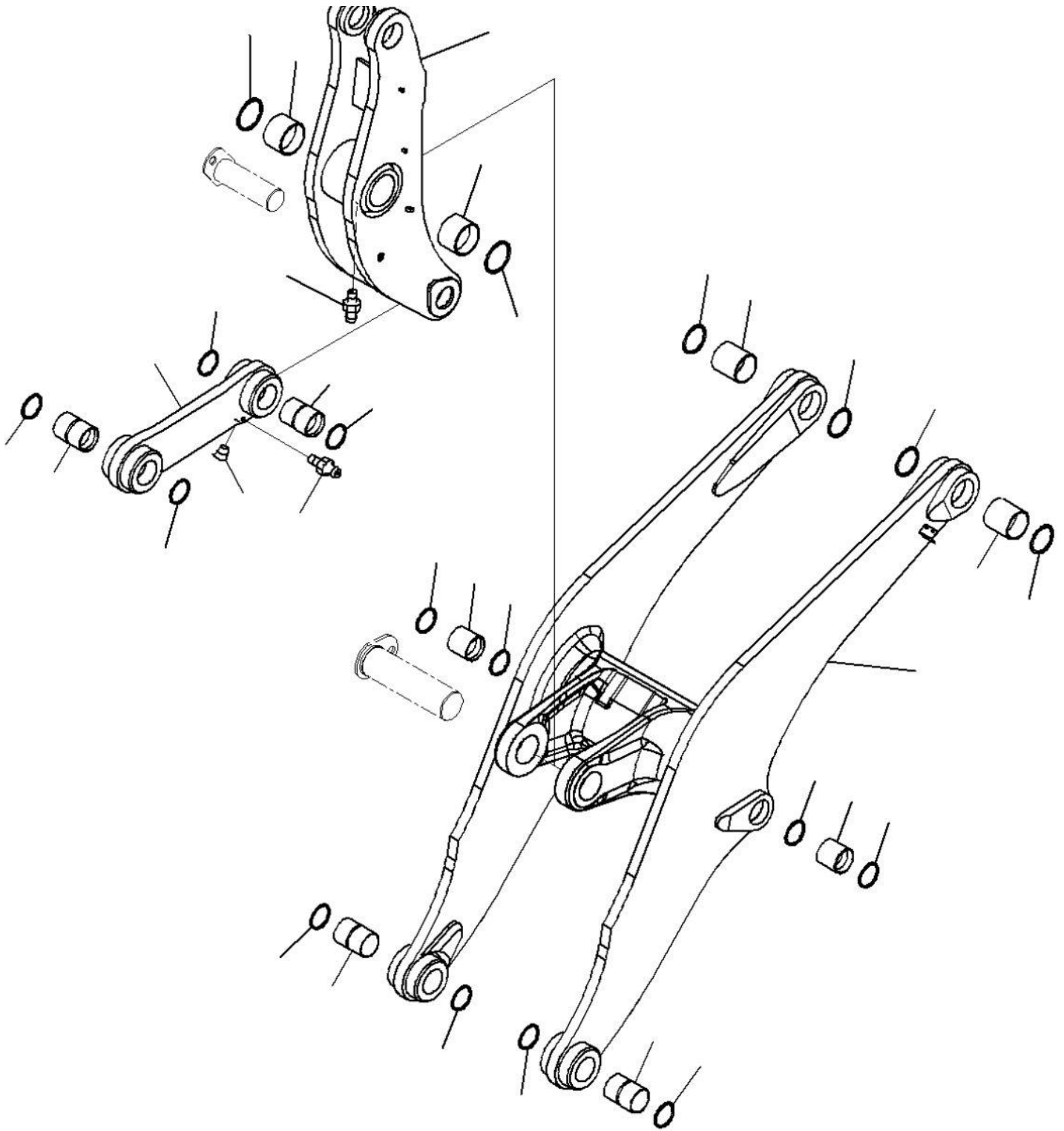


El Bushing para Cargador Frontal Komatsu WA600 es un componente de desgaste diseñado para trabajar en puntos de articulación y apoyo sometidos a cargas elevadas, fricción constante y condiciones severas de operación.

Su función principal es absorber esfuerzos mecánicos, reducir el desgaste metal-metal y mantener la correcta alineación del conjunto móvil, prolongando la vida útil de ejes, pasadores y estructuras del equipo.

Imagen referencial





426-70-31760 Komatsu

